



"Marchez toujours dans la Vérité."

"Il y a des semences qui sont plus longtemps à lever et qui ne laissent pas de croître et de fructifier."

"Servez le Seigneur avec joie et d'un grand coeur."

M.Lafosse

Association Louis Lafosse 2010

Teillard de Chardin,
Saint Maur des Fossés 94

Notre Dame de la Paix
Lille 59



St Rémy
St Joseph
Tinchebray 61



Notre Dame
La Bassée 59

Jeanne d'Arc
Argentan 61



Une nouvelle famille

**Louis Lafosse
1772—1839**



**Curé d'Echauffour
Fondateur de la Congrégation
des soeurs de l'Education
Chrétienne**

Louis Lafosse

En 1772, naissance en Normandie dans une famille de tradition chrétienne.

Il vit la période troublée de la Révolution.

Ordonné prêtre constitutionnel à 20 ans.

Curé à Lonlay-le-Tesson.

Il reconnaît son erreur.

Il demande conseil.

En 1795, il fait une rétractation publique et demande pardon à son évêque.

Il aide un prêtre dans la clandestinité

Il est arrêté et emprisonné.

En 1804, une fois libéré, il devient curé d'Echauffour

Educateur né, il prépare quatre jeunes femmes à devenir enseignantes:

Marie-Anne Dutertre, Victorine Buisson, Marie-Louise Malhaire, Rose Gibory.

En 1817, pour répondre à leur désir, il fonde une congrégation religieuse: L'Education Chrétienne

Portrait de Monsieur Lafosse

C'ETAIT

UN HOMME DE FOI
ATTACHE A L'EGLISE

UN HOMME DE SON
TEMPS

UN PROPHETE

UN HOMME QUI
CHERCHAIT LA VERITE

PLEIN D'HUMANITE

TRES HUMBLE

UN HOMME DE
CONVICTION



C'ETAIT UN MAITRE EN
PEDAGOGIE QUI FAISAIT
CONFIANCE AUX AUTRES ET
DEVELOPPAIT LE SENS DE LA
RESPONSABILITE

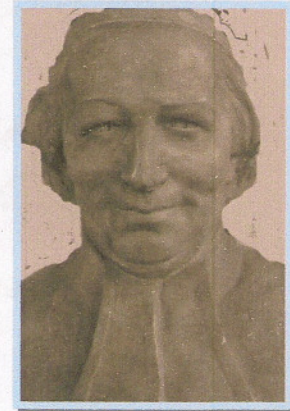
UN HOMME QUI AVAIT
UNE CONNAISSANCE
INTUITIVE DU COEUR
HUMAIN

UN HOMME
AUDACIEUX

UN HOMME QUI AVAIT
UN DON DE
COMMUNICATION

UN HOMME QUI
CHOISSAIT DE
TRAVAILLER AVEC LES
AUTRES

UN HOMME QUI INNOVAIT
DANS LES METHODES
D'ENSEIGNEMENT



Ces valeurs sont au coeur du projet de M.Lafosse et des soeurs de l'Education Chrétienne

